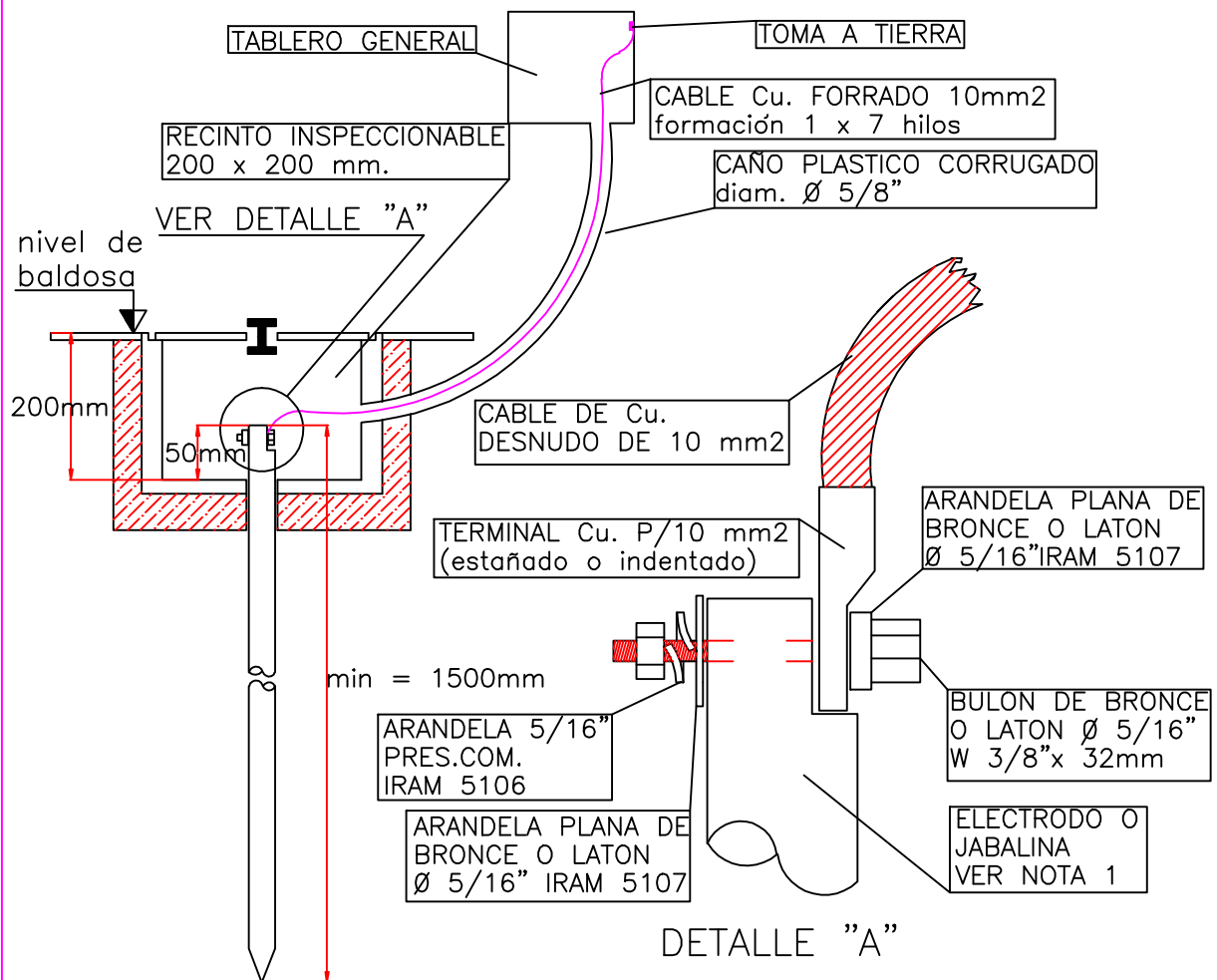


PUESTA A TIERRA EN PILAR DE ACOMETIDA

En todos los casos – sin excepción – deberá efectuarse una conexión continua a tierra de todas las partes metálicas existentes en el pilar de acometida (caño de bajada, caja de medidor, caja de interceptores fusibles, etc.) según dibujo adjunto.



NOTA 1: LOS MATERIALES A UTILIZAR COMO ELECTRODOS O JABALINAS DEBEN SER:

* JABALINA TIPO "COPPERWELD" (COBRE ELECTROLITICO CON ALMA DE ACERO) DE DIÁMETRO 1/2" IRAM 2309, O TUBO DE COBRE ELECTROLITICO DE 16 mm DE DIÁMETRO INTERIOR POR 22 mm. DE DIÁMETRO EXTERIOR Y COMO MINIMO 1500mm DE LONG.

OBSERVACIONES

No se aceptarán como electrodos de toma a tierra: cañerías de agua, gas, calefacción, armadura metálica de conductores, línea de tierra de pararrayos, casillas metálicas, etc.

El valor de la resistencia de puesta a tierra en ningún caso superará los 5 OHM.

Las secciones del conductor desnudo serán: hasta 10kW 10 mm². Más de 10 kW 16 mm². Más de 50 kW y hasta 250 kW 25 mm².